

**w sprawie ustalenia przebiegu dróg gminnych**

Na podstawie art. 18 ust. 2 pkt 15 ustawy z dnia 8 marca 1990 r. o samorządzie gminnym (tekst jedn. Dz. U. z 2024 r. poz. 609 ze zm.) oraz art. 7 ust 1 i 2 ustawy z dnia 21 marca 1985 r. o drogach publicznych (tekst jedn. Dz. U. z 2024r. poz. 320) po uzyskaniu opinii Zarządu Powiatu Puckiego uchwala się co następuje:

**§1** Zalicza się drogę ul. Torową od skrzyżowania z drogą publiczną gminną nr 111097G tj. ul. Towarową do skrzyżowania z drogą publiczną gminą nr 111042G ul. Rybacką we Władysławowie, położoną na terenie działek nr 191, 190/1, 190/2, 190/3, 190/4 (obręb Władysławowo 03), stanowiących własność Gminy Władysławowo, do kategorii dróg gminnych i ustala jej przebieg, zgodnie z załącznikiem nr 1 do uchwały.

**§2** Ustala się przebieg istniejącej drogi publicznej gminnej nr 111024G tj. ul. mjr Henryka Sucharskiego we Władysławowie, położoną na terenie działek nr 141/5, 1/11, 3/11 (obręb Władysławowo 04) 9/9 (obręb Władysławowo 01) oraz części działek nr 16/5, 620, 580/2, 555, 634/4, 634/3, 1/17, 1/9 (obręb Władysławowo 04), stanowiących własność Gminy, zgodnie z załącznikiem nr 2 do uchwały.

**§3** Zalicza się drogę tj. ul. Helską od skrzyżowania z drogą publiczną gminną nr 111085G tj. ul. Gdyńską we Władysławowie, położoną na terenie części działki nr 18/12 (obręb Władysławowo 07), stanowiącą własność Gminy Władysławowo, do kategorii dróg gminnych i ustala jej przebieg, zgodnie z załącznikiem nr 3 do uchwały.

**§4** Zalicza się drogę tj. ul. Jęczmienną od skrzyżowania z drogą publiczną gminną nr 111087G ul. Marii Dąbrowskiej we Władysławowie, położoną na terenie działki nr 31/14 (obręb Władysławowo 08), stanowiącą własność Gminy Władysławowo, do kategorii dróg gminnych i ustala jej przebieg, zgodnie z załącznikiem nr 4 do uchwały.

**§5** Zalicza się drogę ul. Pszeniczną od skrzyżowania z ul. Jęczmienną we Władysławowie, położoną na terenie części działek nr 97, 36 (obręb Władysławowo 08), stanowiących własność Gminy Władysławowo, do kategorii dróg gminnych i ustala jej przebieg, zgodnie z załącznikiem nr 5 do uchwały.

**§6** Zalicza się drogę zlokalizowaną od skrzyżowania z drogą publiczną gminną nr 111061G tj. ul. Męczenników Wielkiej Wsi do skrzyżowania z drogą publiczną gminą nr 111065G ul. Średnią we Władysławowie, położoną na terenie działek nr 138/3, 137/7, 137/10, 138/6, 136/1, 135/1 oraz w części działkę 143/1 (obręb Władysławowo 05), stanowiących własność Gminy Władysławowo, do kategorii dróg gminnych i ustala jej przebieg, zgodnie z załącznikiem nr 6 do uchwały.

**§7** Zalicza się drogę tj. ul. Ostrowskich Rybaków od skrzyżowania z drogą publiczną gminną nr 111715G tj. ul. Żniwną do skrzyżowania z drogą publiczną gminą nr 111727G ul.

Kominiarską w Ostrowie, położoną na terenie działek nr 263/9, 265/12, 101/29 oraz części działki 263/7, 250 (obręb Ostrowo), stanowiących własność Gminy Władysławowo, do kategorii dróg gminnych i ustala jej przebieg, zgodnie z załącznikiem nr 7 do uchwały.

**§8** Zalicza się drogę tj. ul. Borówkową od skrzyżowania z drogą publiczną gminną nr 111715G tj. ul. Żniwną do skrzyżowania z drogą prywatną nr ul. Szmaragdową w Ostrowie, położoną na terenie działki nr 276/46 (obręb Ostrowo), stanowiących własność Gminy Władysławowo, do kategorii dróg gminnych i ustala jej przebieg, zgodnie z załącznikiem nr 8 do uchwały.

**§9** Zalicza się drogę zlokalizowaną od skrzyżowania z drogą publiczną gminną nr 111718G tj. ul. Krokowską w Ostrowie, położoną na terenie działki 130/6 oraz części działek nr 140, 133/2 (obręb Ostrowo) stanowiących własność Gminy Władysławowo, do kategorii dróg gminnych i ustala jej przebieg, zgodnie z załącznikiem nr 9 do uchwały.

**§10** Wykonanie uchwały powierza się Burmistrzowi Władysławowa.

**§11** Uchwała wchodzi w życie po upływie 14 dni od ogłoszenia w Dzienniku Urzędowym Województwa Pomorskiego.



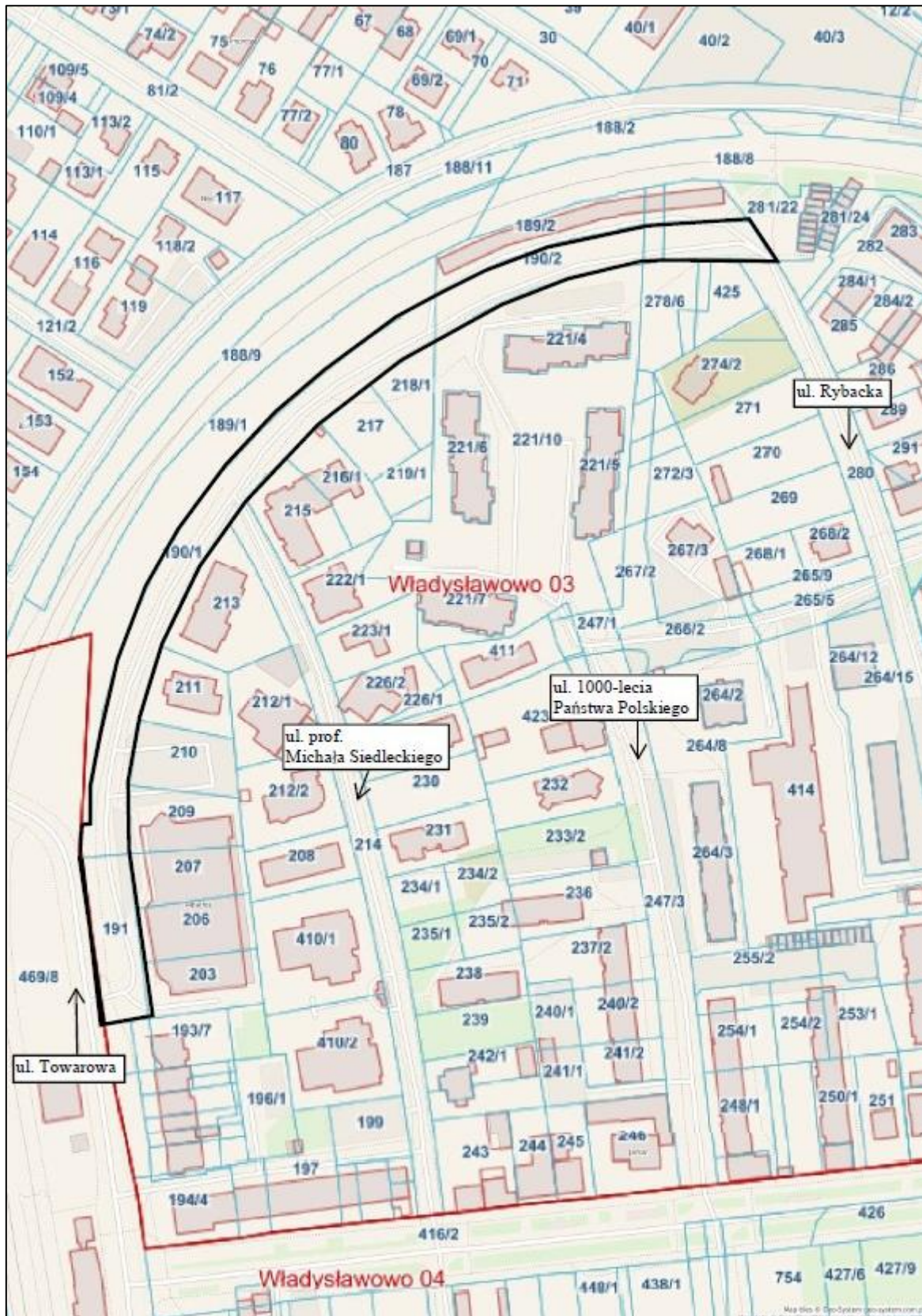
## UZASADNIENIE

Zgodnie z art. 7 pkt 1 ustawy z dnia 21 marca 1985 roku o drogach publicznych, do kategorii dróg gminnych zalicza się drogi o znaczeniu lokalnym, które nie są zakwalifikowane do innych kategorii, stanowiąc jednocześnie uzupełniającą sieć dróg służących lokalnym potrzebom, z wyłączeniem dróg wewnętrznych. Z kolei, zgodnie z art. 7 pkt 2 tej samej ustawy, zaliczenie drogi do kategorii dróg gminnych następuje w drodze uchwały rady gminy, po uzyskaniu opinii właściwego zarządu powiatu.

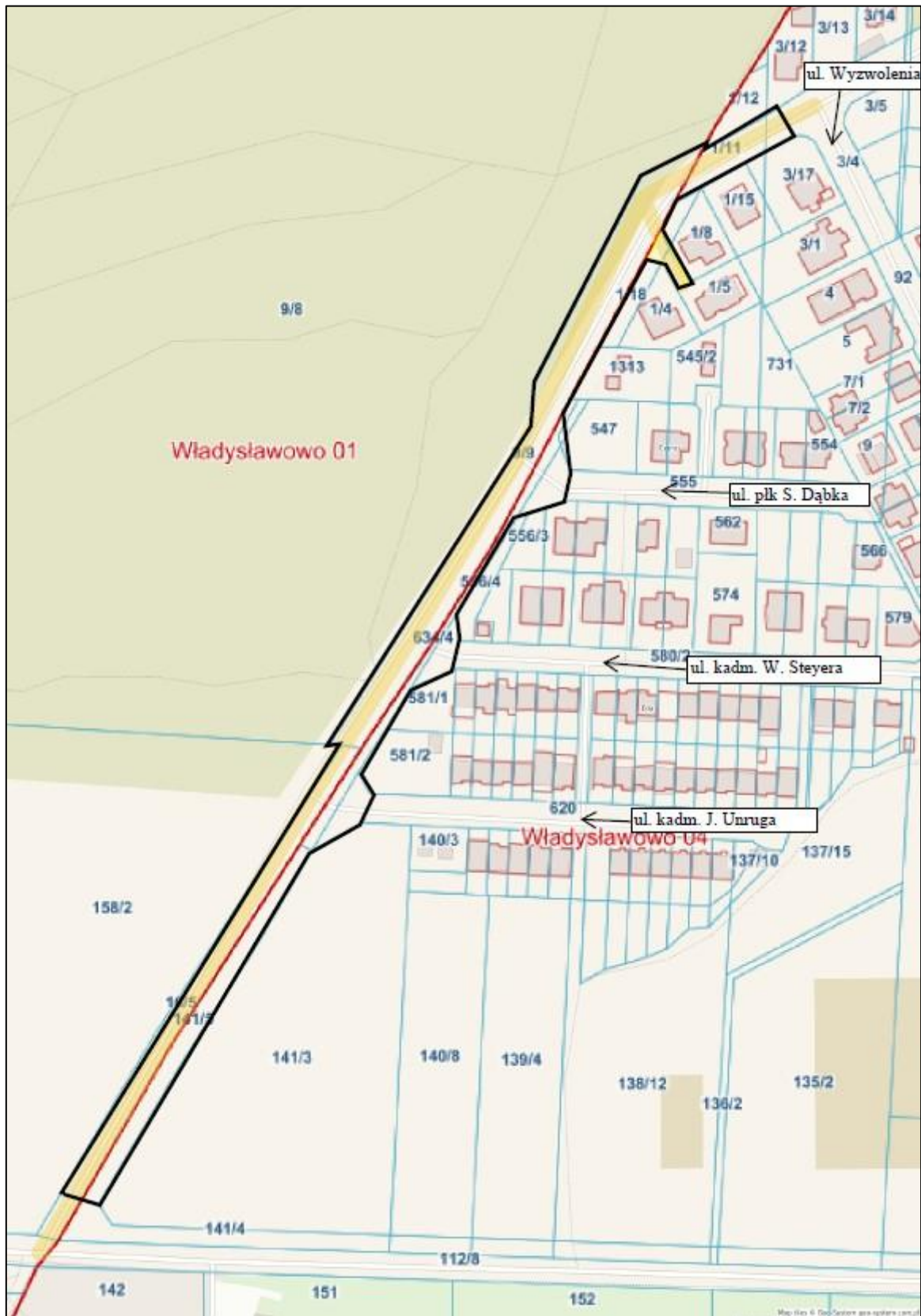
Jednocześnie w § 2 uchwały dokonano ustalenia przebiegu istniejącej drogi publicznej gminnej nr 111024G tj. ul. mjr Henryka Sucharskiego we Władysławowie, położonej na terenie działek nr 141/5, 1/11, 3/11 (obręb Władysławowo 04) 9/9 (obręb Władysławowo 01) oraz części działek nr 16/5, 620, 580/2, 555, 634/4, 634/3, 1/17, 1/9 (obręb Władysławowo 04), stanowiących własność Gminy albowiem w wyniku podziału nieruchomości gminnej o nr 9/4, obręb Władysławowo 01 zaistniała konieczność aktualizacji-zmiany działek przynależnych do istniejącej drogi publicznej gminnej nr 111024G, tj. ul. mjr Henryka Sucharskiego we Władysławowie.

Ponieważ zgodnie z art. 7 pkt 3 ustawy, który stanowi, że ustalenie przebiegu istniejących dróg gminnych dokonuje się w drodze uchwały rady gminy, podjęcie niniejszej uchwały w sprawie ustalenia przebiegu dróg gminnych jest zasadne.

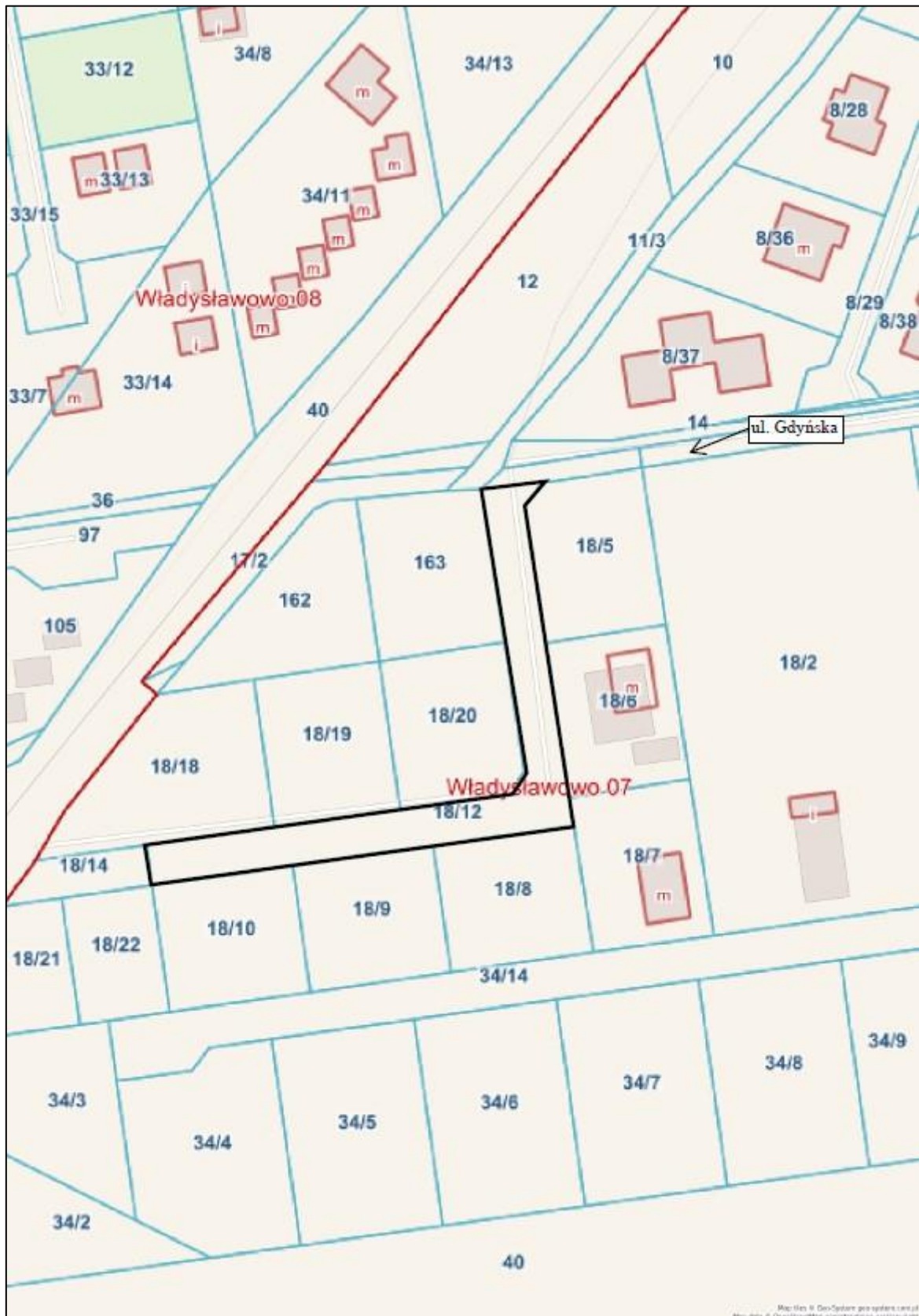
Załącznik nr 1 do Uchwały nr V/83/2024  
Rady Miejskiej Władysławowa  
z dnia 25 września 2024 r.



Załącznik nr 2 do Uchwały nr V/83/2024  
Rady Miejskiej Władysławowa  
z dnia 25 września 2024 r.



Załącznik nr 3 do Uchwały nr V/83/2024  
Rady Miejskiej Władysławowa  
z dnia 25 września 2024 r.



Załącznik nr 4 do Uchwały nr V/83/2024  
Rady Miejskiej Władysławowa  
z dnia 25 września 2024 r.



Załącznik nr 5 do Uchwały nr V/83/2024  
Rady Miejskiej Władysławowa  
z dnia 25 września 2024 r.











